

# 湛江市教育局

---

特急

湛教办〔2020〕22号

## 关于2021年初中毕业生学业考试 地理生物考试报名工作的通知

各县（市、区）教育局，市直属各有关学校：

为推动我市基础教育快速、持续、协调发展，我市2021年高中阶段学校（含普通高中、中等职业学校）招生工作实行统一报名、统一考试、统一评卷、分批录取，其中地理和生物两个科目考试安排在今年进行。现将报名有关事项通知如下：

### 一、报名时间

2020年5月13日至17日。

### 二、报名条件

本市2021年初中应届毕业生均要求参加本次考试；本市户籍在外省市就读的2021年初中应届毕业生（以下简称“返湛生”），初中往届毕业生、具有初中毕业同等学力的社会青年均可报名，高中阶段学校在校学生不得报名。

### 三、报名方式

（一）报名方式。本次采用网上报名方式，考生登陆网上报名系统（<http://14.29.173.195>）进行报名。

## （二）报名流程

### 1. 在本市就读考生报名流程。

（1）发放报名号。由考生学籍所在学校核查考生学籍，对符合条件考生统一编排、发放报名号、初始密码及有关报名资料。报名号统一为9位数字，1~2位表示考试年份（如2021年填21），3~5位表示报名点代码（见附件3），6~7位表示考生班级编号，8~9位表示考生流水号。报名号不得重号，可以断号。

（2）网上报名。5月13日至17日，考生凭报名号和初始密码登陆网上报名系统，填写个人报名信息。不具备上网条件的考生，由报名点提供上网条件，完成网上报名工作。

（3）报名点进行学籍校对。报名点要对考生填报的基本信息、学籍、户口、身份证号、家庭关系等信息进行网上审核。对不符合报考条件、弄虚作假取得报考资格的考生，一经发现取消报考资格。

（4）考生校对签名确认。学籍校对完毕，报名点要打印报名校对表交考生本人签名确认，确保报名信息正确无误。经考生确认的报名信息不得再更改。考生签名的报名校对表原件由报名点留存备查。

（5）摄像确认。摄像确认工作安排在5月18日至22日，由各报名点负责，照片采集标准见附件1。摄像采集的图像信息经打印照片校对表给考生本人核对和签名确认，才能供考试和建立电子档案使用。考生签名的照片校对表原件由报名点留存备查。

考生如不按期摄像确认将作为自动放弃报考处理。

## 2. 返湛生、本市往届初中毕业生、社会青年网上报名流程。

(1) 考生通过本人身份证号码、手机号码登陆网上报名系统。

(2) 考生网上提交报名资格材料。报名资料：返湛生需上传身份证正反面、户口簿户主及本人页和学籍所在地教育行政部门出具的学籍证明扫描件及本人电子照片（标准参照附件 1）；本市往届初中毕业生、社会青年需上传身份证正反面、户口簿户主及本人页和初中毕业证书或初中毕业同等学力证明文件扫描件及本人电子照片（标准参照附件 1）。

(3) 工作人员网上审核考生资格后，网上派发正式报名号及初始密码，考生根据报名号及初始密码登陆网上报名系统完成网上报名、确认环节，考生须确保报名信息正确无误，确认后报名信息不得再更改。

(4) 报名确认后，需按要求缴纳报名费。

## 四、报名缴费

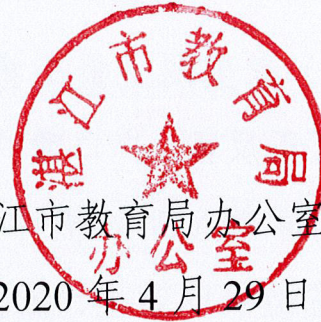
考生报名须按要求缴纳考试费用，具体按物价部门相关规定执行。如未按规定交费将作为自动放弃报考处理。

附件：1. 电子照片采集标准

2. 湛江市初中毕业生学业考试报名表

3. 报名点（学校）代码

4. 户口所在地代码（广东省）
5. 各县（市、区）初中毕业生学业考试管理部门  
联系电话



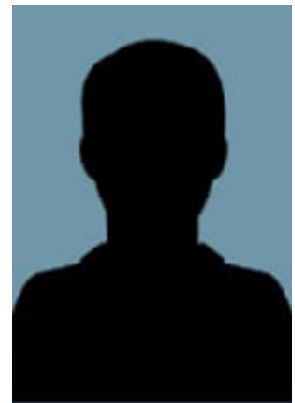
湛江市教育局办公室  
2020年4月29日

（联系人：何涛，联系电话：3315875）

## 附件 1

# 电子照片采集标准

- 1、本人近三个月内的正面、免冠、彩色电子证件照，白色背景为佳；
- 2、仅支持 jpg 或 jpeg 格式，建议大小不超过 100K，尺寸为 168×240（宽 168 高 240）；
- 3、坐姿端正，双眼自然睁开并平视，耳朵对称，左右肩膀平衡，头部和肩部要端正且不能过大或过小，占整个照片比例为 2/3；
- 4、请不要化妆，不得佩戴眼镜、隐形眼镜、美瞳拍照；
- 5、照明光线均匀，脸部不能发光，无高光、光斑，无阴影、红眼等；
- 6、头发不得遮挡脸部或造成阴影，要露出五官；
- 7、能如实反映本人近期相貌，照片内容要求真实有效，不得做任何修改（未经过 PS 等照片编辑软件处理，不得用照片翻拍）。



标准示例照片

附件 2

## 湛江市初中毕业生学业考试报名表

报名点（学校）：\_\_\_\_\_

学籍号：\_\_\_\_\_

报名号	( ) ( ) ( )	直升应届(是/否)		出生日期	____年__月__日	
姓名(附拼音)		政治面目(群众/团员)		户口类别(农村/城镇)		
性别(男/女)		三侨子女(是/否)		户口所在地(代码及名称)		
民族		低保家庭(是/否)		身份证号		
健康类型(正常/聋哑/盲人/智力残疾/其他残疾)		毕业学校/单位(少于25字)				
邮政编码		联系电话(少于25字)				
收件人		家庭地址(少于25字)				
个人简历(初中阶段及以上)	自何年何月	至何年何月	在何地何单位学习或工作		任何职务	
家庭关系	关系	姓名	政治面貌	工作单位	职务	联系电话

(注：家庭关系的关系包括无、父、母、兄、弟、姐、妹、其他，政治面貌包括党员、团员、民革、民盟、民建、民进、农工、致公、九三、台盟、无党派、群众。)

## 附件 3

## 报名点（学校）代码

代码	学校名称	代码	学校名称
102	徐闻县曲界中学	205	雷州市东方红学校
103	徐闻县迈陈中学	206	雷州市附城中学
104	徐闻县第一中学	207	雷州市客路中学
106	湛江农垦南华农场中学	208	雷州市纪家中学
107	徐闻县友好农场中学	209	雷州市唐家中学
108	广东省华海糖业发展有限公司	210	雷州市南兴中学
109	广东省湛江农垦五一中学	211	雷州市沈塘中学
110	广东省华海糖业发展有限公司	212	雷州市东里中学
111	湛江农垦红星中学	213	雷州市乌石中学
112	徐闻县第二中学	214	雷州市白沙中学
113	徐闻县第三中学	215	雷州市收获学校
114	徐闻县第五中学	216	雷州市火炬学校
115	徐闻县第四中学	219	雷州市金星学校
116	徐闻县五里中学	220	雷州市幸福学校
117	徐闻县海安中学	221	雷州市北和中学
118	徐闻县下桥中学	223	雷州市覃斗中学
119	徐闻县西连中学	225	雷州市第四中学
120	徐闻县角尾中学	226	雷州市附城镇第二初级中学
121	徐闻县城北乡大黄中学	227	雷州市客路镇第二初级中学
122	徐闻县龙塘中学	233	雷州市白沙镇第二初级中学
123	徐闻县前山中学	234	雷州市杨家初级中学
124	徐闻县下洋中学	235	雷州市纪家镇第二初级中学
125	徐闻县和安中学	236	雷州市企水镇学校
126	徐闻县锦和中学	238	雷州市南兴镇第二初级中学
127	徐闻县外罗中学	239	雷州市松竹初级中学
128	徐闻县新寮中学	240	雷州市雷高初级中学
132	徐闻县曲界第二中学	241	雷州市调风初级中学
134	徐闻县下桥第二中学	242	雷州市东里镇初级中学
136	徐闻县龙塘第二中学	243	雷州市龙门镇第二初级中学
137	徐闻县迈陈第二中学	244	雷州市龙门镇第三初级中学
144	徐闻县育才学校	245	雷州市北和镇第二初级中学
148	徐闻县特殊教育学校	249	雷州市英利初级中学
149	徐闻县梅溪实验学校	250	雷州市英利镇第二初级中学
201	雷州市第一中学	255	雷州市第五中学
202	雷州市第二中学	258	雷州市第六中学
203	雷州市第三中学	259	雷州市新南方学校
204	雷州市龙门中学	262	雷州市第八中学

代码	学校名称		代码	学校名称
263	雷州市显春学校		364	遂溪县特殊教育学校
264	雷州培英实验学校		365	遂溪县黄略镇许屋学校
265	雷州市特殊教育学校		366	遂溪县大成初级中学
301	遂溪县第一中学		401	廉江市廉江中学
302	遂溪县黄学增纪念中学		402	廉江市第二中学
304	遂溪县城月中学		403	廉江市安铺中学
305	遂溪县杨柑中学		404	廉江市良垌中学
306	遂溪县戊戌中学		405	廉江市河唇中学
307	遂溪县雷林初级中学		406	廉江市石岭中学
309	遂溪县北坡中学		407	廉江市青平中学
311	遂溪县洋青中学		408	廉江市塘蓬中学
312	遂溪县河头中学		409	廉江市吉水中学
314	遂溪县界炮中学		410	廉江市第三中学
315	广东省广前糖业发展有限公司		411	廉江市第四中学
316	遂溪县遂城第一初级中学		412	廉江市第五中学
318	遂溪县遂城镇白水初级中学		413	廉江市第六中学
319	遂溪县遂城镇豆村初级中学		414	廉江市石城镇第二初级中学
320	遂溪县遂城镇新桥初级中学		415	廉江市第七中学
321	遂溪县遂城镇四九初级中学		416	廉江市石城镇第四初级中学
322	遂溪县附城初级中学		418	廉江市石城镇第六初级中学
323	遂溪县黄略镇黄略初级中学		419	廉江市良垌镇第一初级中学
324	遂溪县黄略镇南亭初级中学		421	廉江市良垌镇第三初级中学
325	遂溪县黄略镇平石初级中学		422	廉江市良垌镇第四初级中学
326	遂溪县黄略镇文车初级中学		423	廉江市良垌镇第二初级中学
327	遂溪县遂城镇西溪初级中学		424	廉江市新民镇新民中学
328	遂溪县遂城镇沙泥初级中学		425	廉江市新民镇第一初级中学
333	遂溪县洋青镇沙古初级中学		426	河唇镇第一初级中学
334	遂溪县界炮镇北潭初级中学		427	河唇镇第二初级中学
335	遂溪县界炮镇界炮初级中学		429	石角镇第一初级中学
336	遂溪县界炮镇山内黄镜秋学校		430	石角镇第二初级中学
338	遂溪县杨柑第二初级中学		431	石角镇第三初级中学
339	遂溪县杨柑镇龙眼初级中学		432	廉江市吉水镇第一初级中学
341	遂溪县草潭镇下六初级中学		434	廉江市吉水镇鹤岭初级中学
342	遂溪县草潭镇草潭初级中学		435	廉江市塘蓬镇第一初级中学
346	遂溪县乌塘初级中学		436	廉江市塘蓬镇第二初级中学
347	遂溪县北坡镇兴文学校		437	廉江市长山中学
349	遂溪县港门镇港门初级中学		440	廉江市和寮镇第一初级中学
351	遂溪县江洪镇江洪初级中学		441	廉江市和寮镇第二初级中学
352	遂溪县江洪镇姑寮学校		442	廉江市石岭镇一中
353	遂溪县乐民镇乐民初级中学		443	廉江市石岭镇第二初级中学
354	遂溪县岭北镇初级中学		444	石颈镇第一初级中学
355	遂溪县建新镇建新初级中学		445	石颈镇第二初级中学
362	遂溪县遂城第二初级中学		446	廉江市雅塘镇第一初级中学



代码	学校名称		代码	学校名称
447	雅塘镇第二初级中学		541	吴川市世德初级中学
449	廉江市石岭镇三中		548	吴川市中山初级中学
450	廉江市石岭镇第四初级中学		551	吴川市黄坡镇平城初级中学
451	廉江市车板镇第一初级中学		561	吴川市吴阳镇芷寮初级中学
452	廉江市车板镇第二初级中学		564	吴川市塘尾中学
453	廉江市高桥镇第一初级中学		566	吴川市板桥中学
454	廉江市青平镇第一初级中学		567	吴川市塘缀镇上杭初级中学
455	廉江市青平镇第二初级中学		574	吴川市黄坡镇唐禄初级中学
457	廉江市安铺第一中学		578	吴川市梅录初级中学
458	廉江市安铺镇第三中学		582	吴川市城东中学
459	廉江市安铺镇第四中学		583	吴川市海滨职业高级中学
461	廉江市横山中学		586	吴川市联兴学校
462	横山镇第一初级中学		590	吴川市鉴江实验学校
463	横山镇第二初级中学		594	吴川市覃巴镇培才学校
468	廉江市营仔镇营仔中学		595	吴川一中实验学校
470	廉江市营仔镇第二初级中学		596	吴川市广大实验学校
473	廉江市第八中学		603	湛江市田家炳实验中学（湛江市
475	廉江市高桥镇红江初级中学		604	湛江市第七中学
476	廉江市石岭镇东升初级中学		606	岭南师范学院附属中学
477	廉江市横山镇晨光初级中学		609	湛江市第十九中学
478	廉江市良垌镇黎明初级中学		610	湛江市第九中学
479	廉江市河唇镇红湖初级中学		613	湛江市第十五中学
485	廉江市第一中学		615	湛江市育才学校
486	廉江市长山镇第二初级中学		617	湛江市初级实验中学
487	廉江市实验学校		619	湛江市第十七中学
488	廉江市特殊教育学校		620	湛江市第二十五中学
501	吴川市第一中学		624	岭南师院附中东方实验学校
502	吴川市第二中学		627	湛江市华港学校
503	吴川市张炎纪念中学		630	湛江第一中学金沙湾学校
504	吴川市川西中学		634	湛江一中培才学校
505	吴川市第三中学		635	湛江市金城实验学校
506	吴川市林屋中学		637	湛江市第二十八中学
507	吴川市吴阳中学		638	湛江市赤坎区华南实验学校
508	吴川市覃巴中学		639	华南师范大学附属湛江学校
509	吴川市振文中学		640	湛江市雷阳实验学校
510	吴川市长岐中学		701	湛江市第二中学
511	吴川市兰石中学		703	湛江市第六中学
512	吴川市梅山职业高级中学		704	湛江市第八中学
517	吴川市第四中学		705	湛江市第十中学
524	吴川市王村港初级中学		706	湛江市霞山职业高级中学
525	吴川市浅水初级中学		708	湛江市第二十七中学
535	吴川市振文镇泗岸初级中学		709	湛江市第二十一中学
536	吴川市樟铺初级中学		711	湛江市第二十四中学

代码	学校名称	代码	学校名称
712	湛江市第十二中学	864	湛江经济技术开发区国栋学校
717	湛江市第二十二中学	866	湛江经济技术开发区实验学校
721	湛江市第二十三中学	867	湛江经济技术开发区第三中学
732	湛江市少林学校	901	湛江市坡头区第一中学
733	湛江霞山启明学校	902	湛江市坡头区爱周中学
738	湛江市霞山为民实验学校	903	湛江市龙头中学
739	湛江市东升学校	905	湛江市官渡中学
740	湛江市海宁学校	906	湛江市坡头区南三中学
741	湛江市霞山南粤初级中学	907	湛江市坡头区乾塘中学
743	湛江市智洋学校	910	湛江市坡头区南调中学
744	湛江二中港城中学	911	湛江市坡头区麻斜中学
745	湛江市乐群学校	912	湛江市坡头第二中学
746	湛江市四中滨海学校	913	湛江市上圩中学
759	湛江市特殊教育学校	914	湛江市坡头区东岸中学
760	湛江市霞山实验中学	916	湛江市坡头区米稔中学
761	湛江二中崇文实验学校	917	湛江市坡头区南三镇第二中学
762	湛江市霞山海景学校	918	湛江市坡头区南三德威中学
763	湛江市霞山区培智学校	919	湛江市二中海东中学
801	湛江市麻章中学	922	湛江市坡头区特殊教育学校
803	湛江市湖光中学	923	湛江市第三十二中学
805	湛江市太平中学		
806	湖光农场中学		
807	湛江市麻章区第二中学		
809	湛江麻章区湖光第二中学		
810	湛江市湖光镇第一初级中学		
815	太平镇第二中学		
816	太平镇第三初级中学		
821	湛江市体育学校		
823	湛江市麻章骄阳学校		
825	湛江一中恒盛实验学校		
826	湛江市麻章区实验学校		
827	湛江市北大附属实验学校		
828	湛江市麻章区特殊教育学校		
851	湛江经济技术开发区觉民中学		
852	湛江经济技术开发区硃洲中学		
853	湛江经济技术开发区新民中学		
854	湛江经济技术开发区民安中学		
856	湛江经济技术开发区东山中学		
857	湛江经济技术开发区东简中学		
861	湛江经济技术开发区第一中学		
862	湛江经济技术开发区第二中学		
863	湛江经济技术开发区四航学校		

附件 4

## 户口所在地代码（广东省）

代码	户口地	代码	户口地	代码	户口地	代码	户口地	代码	户口地
440000	广东省	440307	龙岗区	440801	市辖区	441323	惠东县	441801	市辖区
440100	广州市	440308	盐田区	440802	赤坎区	441324	龙门县	441802	清城区
440101	市辖区	440400	珠海市	440803	霞山区	441400	梅州市	441821	佛冈县
440103	荔湾区	440401	市辖区	440804	坡头区	441401	市辖区	441823	阳山县
440104	越秀区	440402	香洲区	440811	麻章区	441402	梅江区	441825	连山壮族瑶族自治县
440105	海珠区	440403	斗门区	440823	遂溪县	441421	梅县	441826	连南瑶族自治县
440106	天河区	440404	金湾区	440825	徐闻县	441422	大埔县	441827	清新县
440111	白云区	440500	汕头市	440881	廉江市	441423	丰顺县	441881	英德市
440112	黄埔区	440501	市辖区	440882	雷州市	441424	五华县	441882	连州市
440113	番禺区	440507	龙湖区	440883	吴川市	441426	平远县	441900	东莞市
440114	花都区	440511	金平区	440900	茂名市	441427	蕉岭县	442000	中山市
440115	南沙区	440512	濠江区	440901	市辖区	441481	兴宁市	445100	潮州市
440116	萝岗区	440513	潮阳区	440902	茂南区	441500	汕尾市	445101	市辖区
440183	增城市	440514	潮南区	440903	茂港区	441501	市辖区	445102	湘桥区
440184	从化市	440515	澄海区	440923	电白县	441502	城区	445121	潮安县
440200	韶关市	440523	南澳县	440981	高州市	441521	海丰县	445122	饶平县
440201	市辖区	440600	佛山市	440982	化州市	441523	陆河县	445200	揭阳市
440203	武江区	440601	市辖区	440983	信宜市	441581	陆丰市	445201	市辖区
440204	浚江区	440604	禅城区	441200	肇庆市	441600	河源市	445202	榕城区
440205	曲江区	440605	南海区	441201	市辖区	441601	市辖区	445221	揭东县
440222	始兴县	440606	顺德区	441202	端州区	441602	源城区	445222	揭西县
440224	仁化县	440607	三水区	441203	鼎湖区	441621	紫金县	445224	惠来县
440229	翁源县	440608	高明区	441223	广宁县	441622	龙川县	445281	普宁市
440232	乳源瑶族自治县	440700	江门市	441224	怀集县	441623	连平县	445300	云浮市
440233	新丰县	440701	市辖区	441225	封开县	441624	和平县	445301	市辖区
440281	乐昌市	440703	蓬江区	441226	德庆县	441625	东源县	445302	云城区
440282	南雄市	440704	江海区	441283	高要市	441700	阳江市	445321	新兴县
440300	深圳市	440705	新会区	441284	四会市	441701	市辖区	445322	郁南县
440301	市辖区	440781	台山市	441300	惠州市	441702	江城区	445323	云安县
440303	罗湖区	440783	开平市	441301	市辖区	441721	阳西县	445381	罗定市
440304	福田区	440784	鹤山市	441302	惠城区	441723	阳东县		
440305	南山区	440785	恩平市	441303	惠阳区	441781	阳春市		
440306	宝安区	440800	湛江市	441322	博罗县	441800	清远市		

附件 5

## 各县（市、区）初中毕业生学业 考试管理部门联系电话

赤坎区教育局招生办	3337157
霞山区教育局招生办	2300291
坡头区教育局招生办	3950297
麻章区教育局招生办	3587978
经开区教育局招生办	2968077
徐闻县教育局招生办	4810053
雷州市教育局招生办	8807326
遂溪县教育局招生办	7762557
廉江市教育局招生办	6682162
吴川市教育局招生办	5582336

公开方式：主动公开

---

湛江市教育局办公室

2020 年 4 月 29 日印发

---

校对入：何涛